

ข้อมูลจำเพาะ

ข้อมูลทั่วไป & ความถี่	
LTE	FDD LTE: B1/B3/B5/B7/B8/B20
WCDMA	B1
WLAN	2.4GHz, 802.11 b/g/n
บลูทูธ	BT 4.1
ระบบกำหนดตำแหน่ง	GPS/BDS/GLONASS

ข้อมูลจำเพาะทั่วไป	
ขนาด(สูงxกว้างxหนา)	121 x 55.5 x 24 มม.
น้ำหนัก(รวมแบตเตอรี่)	185 ก. (รวมแบตเตอรี่)
ระบบปฏิบัติการ	Android 5.1
หน่วยประมวลผล	MSM8909, Quad-core, 1.1GHz
หน่วยความจำ	RAM: 512M
	ROM: 4GB
ซีพียู	โมโครชิป (12x15 มม.)
หน้าจอ	2.0" 320x240
	TFT/Non-touch
Port	Micro USB 2.0
	2.5 มม. Audio Jack
	Dock Charger interface
แรงดันไฟฟ้าใช้งาน	3.6V (Rated)
แบตเตอรี่	3100mAh (Li-ion)
อายุการใช้งานแบตเตอรี่	≥18h (5-5-90 working cycle)

ภาครับและภาคส่ง	
กำลังเสียงส่งออก	1W (Rated) (Max: 2W)
โมด	ตัดเสียงรบกวนด้วยโมด

สภาพแวดล้อม	
กันฝุ่นและกันน้ำ	มาตรฐาน IP55 Standard
การช็อคและการสั่นสะเทือน	มาตรฐาน MIL-STD-810 G Standard
ความต้านแรงกระแทกเมื่อตก	1.2
ESD	IEC 61000-4-2
	±8 kV (Contact) ±12 kV (Air)
อุณหภูมิการใช้งาน	-20°C ~ +60°C
อุณหภูมิการเก็บรักษา	-30°C ~ +70°C



อุปกรณ์มาตรฐาน



BL3101 แบตเตอรี่Li-ion



สายชาร์จอะแดปเตอร์

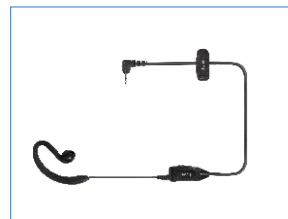


RO01— สายคล้อง



BC08— คลิปหนีบเข็มขัด

อุปกรณ์เสริม



EHS16— หูฟังเกี่ยวไมโครโฟน C



MCL23— แท่นชาร์จแบบหลายหน่วย



Hytera Communications Corporation Limited
Stock Code: 002583.SZ

Address: Hytera Tower, Shenzhen Hi-Tech Industrial Park North,
Beihuan RD.9108#, Nanshan District, Shenzhen, P.R.C.
Tel: +86-755-2697 2999 Fax: +86-755-8613 7139 Post: 518057
Http: //www.hytera.com marketing@hytera.com



Hytera retains right to change the product design and specification. Should any printing mistake occur, Hytera doesn't bear relevant responsibility. Little difference between real product and product indicated by printing materials will occur by printing reason.

HYT, Hytera are registered trademarks of Hytera Communications Corp., Ltd.
© 2017 Hytera Communications Corp., Ltd. All Rights Reserved.



PNC370

Push-To-Talk over Cellular

- ระบบเครือข่ายครอบคลุมมากกว่า 3G/4G/WiFi
- เข้ากันได้กับหลายแพลตฟอร์มอย่างสมบูรณ์แบบ
- เสียงที่ชัดเจนและดังกังวาน
- ความปลอดภัยประสิทธิภาพสูง และความน่าเชื่อถือ

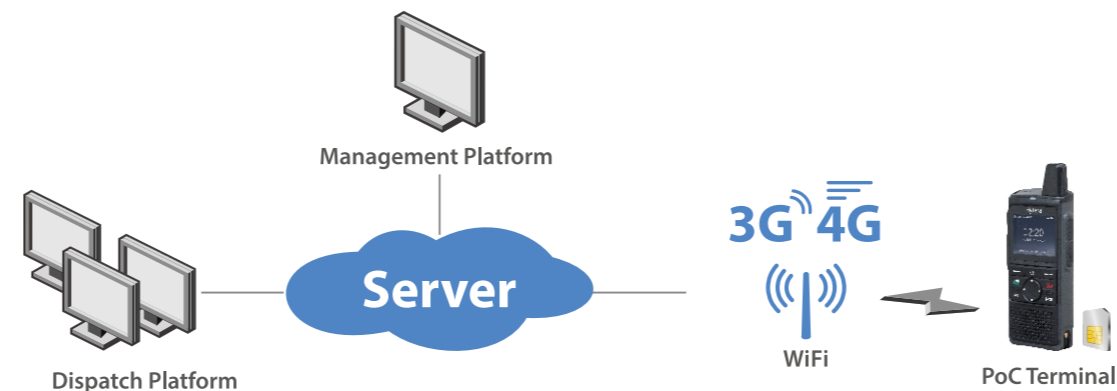




- ① ปุ่มPush-To-Talk
- ② ปุ่มเพิ่ม/ลดเสียง
- ③ Built-in GPS
- ④ 2.0" TFT Screen
- ⑤ Half Keypad
- ⑥ ลำโพง
- ⑦ รูเสียบหูฟัง
- ⑧ USB 2.0 Port
- ⑨ Built-in Bluetooth
- ⑩ ไฟฉาย LED

โครงสร้างระบบ

Hytera สามารถจัดหาโซลูชัน PoCที่สมบูรณ์ รวมทั้งแพลตฟอร์มการจัดการ,แพลตฟอร์มDispatch,server,PoC apps และ Terminals

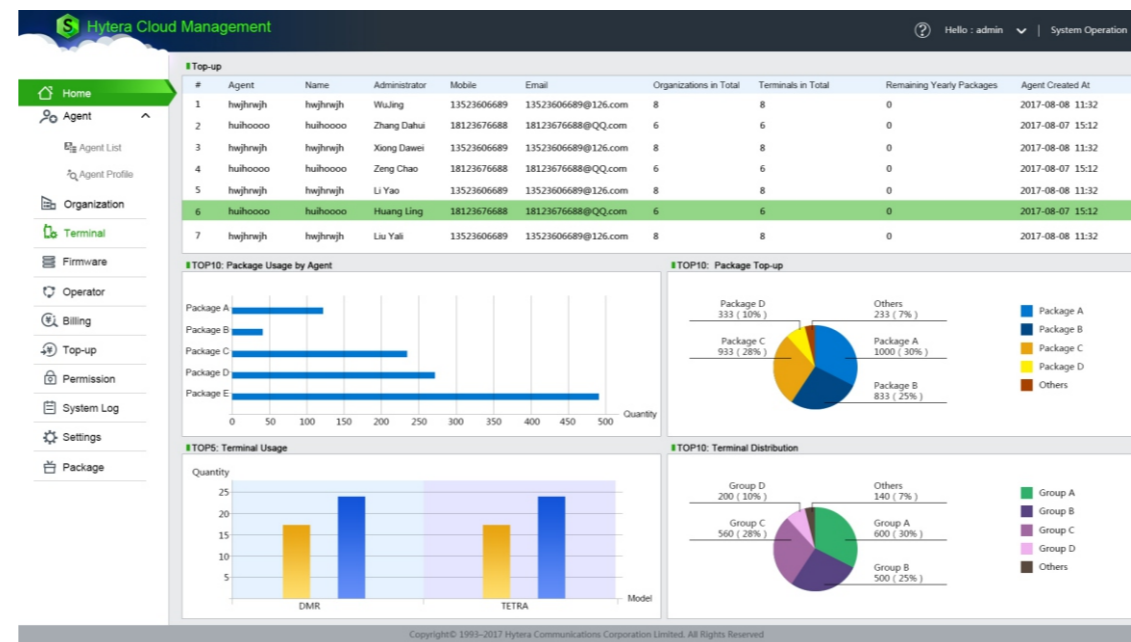


- รวดเร็วและ flexible deployment
- มั่นคงและระบบนำเชื่อถือ
- ลดค่าใช้จ่ายในการลงทุนและOperation
- บริการหลังการขายครอบคลุมทั้งหมด

แพลตฟอร์มการจัดการ

แพลตฟอร์มการจัดการ web-base ซึ่งให้สิทธิ์สำหรับclient ที่แตกต่างกัน มีการจัดการที่มีประสิทธิภาพสำหรับ account และterminals

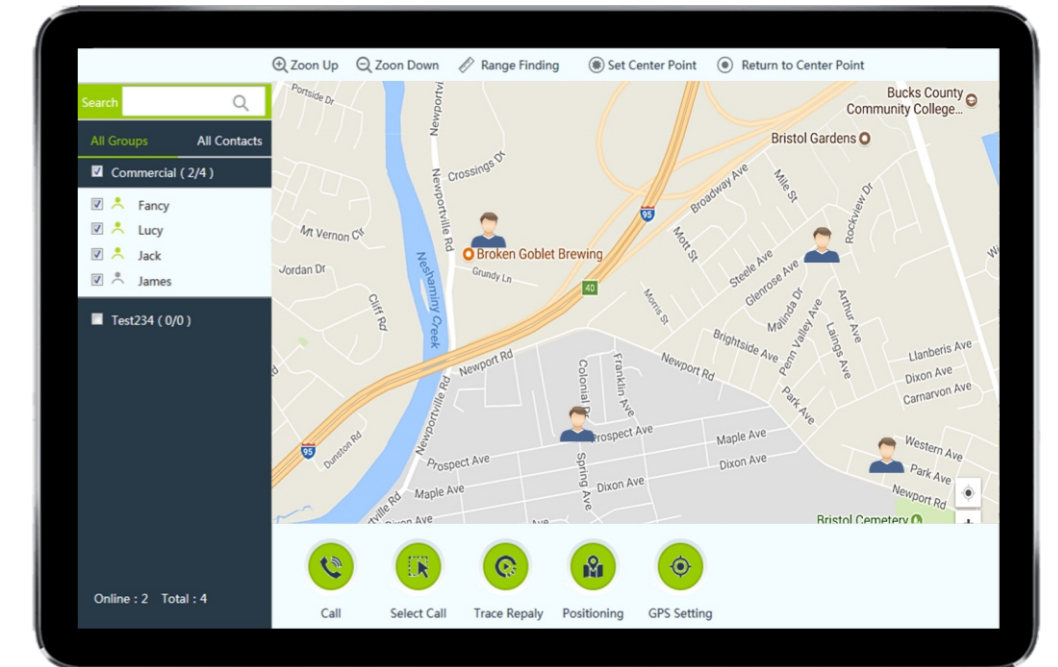
- การจัดการสิทธิ์โครงสร้าง
- Remote firmware upgrade



DISPATCH PLATFORM

การใช้ in-built GPS ของPNC370 เพื่อที่จะได้ตำแหน่งแบบเรียลไทม์ของผู้ใช้ ด้วยแผนที่ออนไลน์เพื่อช่วยให้ dispatcher ดอบสนองได้อย่างรวดเร็วและมีประสิทธิภาพ การควบคุมตัวเครื่องโดยการรีโมตจะทำให้การสื่อสารมีประสิทธิภาพและทันท่วงที

- การจัดการ user และtalkgroup
- การติดต่อ,สถานะ และประวัติ
- การบันทึกและ Dispatching voice
- GPS ตามตัวระบุตำแหน่งและ call on map



กลุ่มเป้าหมาย



คุณลักษณะหลัก

เครือข่าย PTT 3G/4G/WiFi พร้อมกับการสื่อสารแบบทันที ครอบคลุมมากขึ้น ไม่ว่าจะเป็นการเชื่อมโยงระยะประเทศหรือระหว่างประเทศ เป็นทางเลือกที่ดีสำหรับองค์กรที่ต้องการเพิ่มประสิทธิภาพในการทำงาน

ครอบคลุมกว้างด้วยระบบเครือข่าย cellular

การสื่อสารที่กว้างขึ้นไม่ว่าจะไปที่ใดก็ตาม ด้วยทรัพยากรโรมโมโครซึม ซึ่งครอบคลุม 3G/4G

voice call พร้อมกับเสียงที่ชัดมีคุณภาพ

การันตีการรับเสียงรบกวน และเสียงลำโพงที่มีคุณภาพสำหรับโทรเดี่ยว, โทรกลุ่มและโทรฉุกเฉิน

พร้อมใช้งานแบบเรียลไทม์

ตรวจสอบสถานะการติดต่อแบบเรียลไทม์(ออนไลน์หรือออฟไลน์) ให้ข้อมูลที่ชัดเจนพร้อมทั้งพร้อมใช้งาน

ตำแหน่งGPS & นาฬิกาแบบเรียลไทม์

In-built GPS รองรับตำแหน่งindoorและdispatching อีกทั้ง RTC ยังแสดงผลประวัติการโทรของคุณ

Built-in Bluetooth

Built-in Bluetooth รองรับการเชื่อมต่อwireless ด้วยBT audio เพื่อเพิ่มประสิทธิภาพการใช้งาน

Built-in WiFi

เชื่อมต่อด้วยWiFi network เพื่อการสื่อสารที่นำเชื่อถือ โดยเฉพาะอย่างยิ่งใน indoor ขณะเดียวกันก็ประหยัดdata costไปในตัว

ไฟฉาย LED

ทำงานด้วยปุ่มเดียวก็ได้แสงสว่างไฟฉาย LED

ก่อนการติดตั้งแอปพลิเคชัน

แอปแอนดรอย ก่อนการติดตั้งจะมีPoC serviceให้ Hytera ยังสามารถเสนอการเปิด APIสำหรับการพัฒนาและปรับแต่งของ 3rd party

คุณลักษณะเสริม

App PoC ติดตั้งที่เครื่องโดยวิธีรีโมตหรือreactivated โดย dispatcher

อายุการใช้งานแบตเตอรี่ยาวนาน

ความจุแบตเตอรี่ที่สามารถทำงานได้ยาวนาน รองรับการชาร์จแบบMicro-USB เพื่อจ่ายต่อการชาร์จได้ทุกที่ทุกเวลา

นำเชื่อถือและทนทาน

PNC370 ได้มาตรฐาน MIL-STD-810 G และ IP55 มีโซลูชันรองรับยาวนานไม่ว่าจะมีสภาวะแวดล้อมต่างๆที่เกิดขึ้น